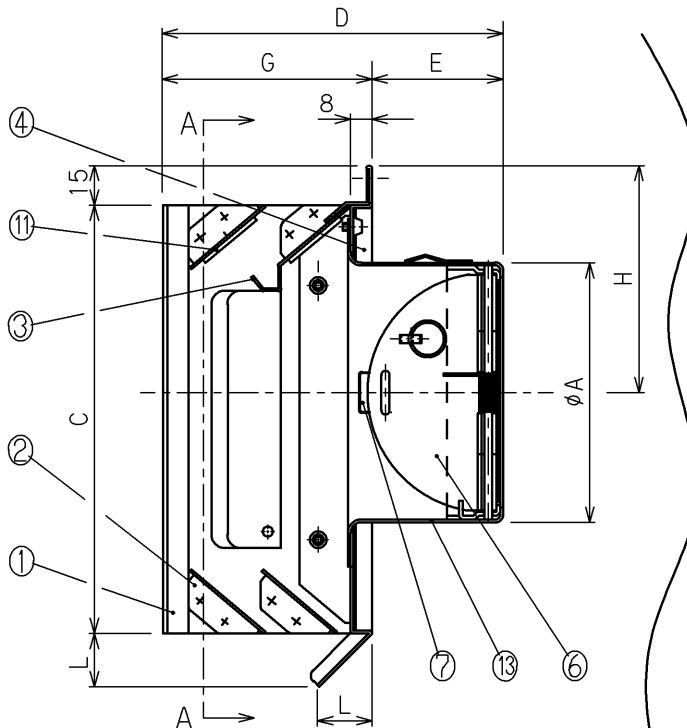
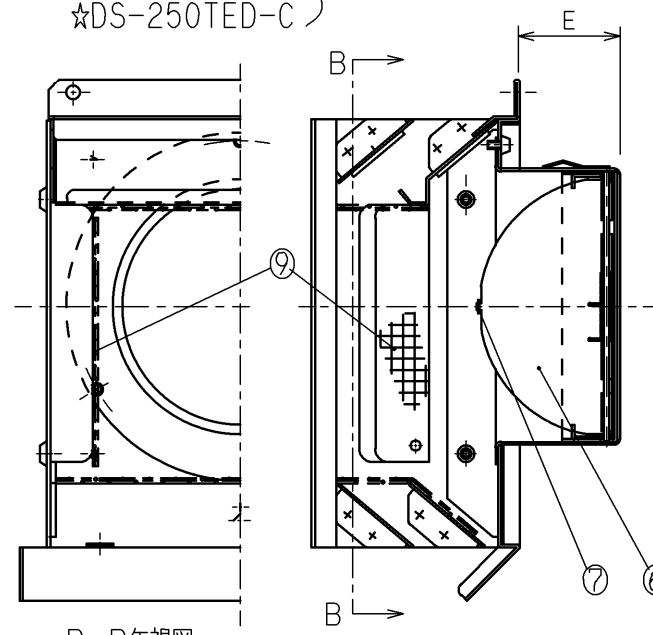


A-A矢視図



☆DS-175TED-C }
 ☆DS-200TED-C } は下図の様に防鳥網がつきます。
 ☆DS-225TED-C }
 ☆DS-250TED-C }



B-B矢視図

◆印の防火ダンパー部分は上記形状になります。

型名	A	B	C	D	E	F	G	H	I	J	K	L	温度ヒューズ 警	
													72°C	120°C
◆ DS-75TED-C	72	195	160	114	36	145	78	85	125	165	80	20	TF-9	TF-10
DS-100TED-C	97	195	160	127	49	145	78	85	125	165	80	20	TF-5	TF-8
◆ DS-125TED-C	122	260	220	154	56	197	98	115	177	217	110	25	TF-9	TF-10
DS-150TED-C	147	260	220	172	74	197	98	115	177	217	110	25	TF-5	TF-8
◆ ☆DS-175TED-C	172	320	275	195	67	240	128	135	220	270	130	30	TF-9	TF-10
◆ ☆DS-200TED-C	197	320	275	209	81	240	128	135	220	270	130	30	TF-9	TF-10
◆ ☆DS-225TED-C	222	375	325	239	81	300	158	165	280	330	160	35	TF-9	TF-10
◆ ☆DS-250TED-C	246	375	325	239	81	300	158	165	280	330	160	35	TF-9	TF-10

13	パイプガイド	1	SUS304#2#	~	t=0.5
12	—	—	—	—	—
11	雨滴 減音材	2	ポリウレタンフォーム	~	—
10	—	—	—	—	—
9	防鳥網	1	SUS304	~	2.5メッシュ
8	—	—	—	—	—
7	温度ヒューズ	1	~	~	標準72°C
6	防火ダンパー	1	SUS304#2#	~	t=1.5
5	抜け止め金具	3	SUS304CSP	~	t=0.4
4	ベース板	1	SUS304#2#	~	t=0.5
3	雨樋付防雨板	1	SUS304#2#	~	t=0.5~1
2	防雨板	3	SUS304#2#	~	t=0.5~1
1	前面フード	1	SUS304#2#	~	t=0.5~0.7

カチオン電着塗装+シルバー焼付塗装

2) 温度ヒューズが120°Cの場合はご指定下さい。

特記事項 1) 外壁側から点検できる場所に使用して下さい。



型名	DS-***TED-C	整理NO	外観面-C03
名称	外風雨侵入対策型換気フード	設計	芳村 慎 田中
木才発注	別記	個数	~
作成年月		尺度	1/10
ID ナンバー	***C***CO3	株式会社	大 佐