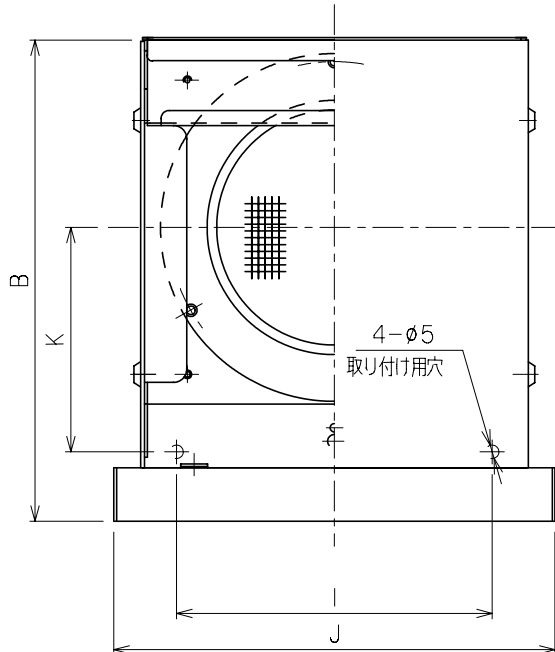
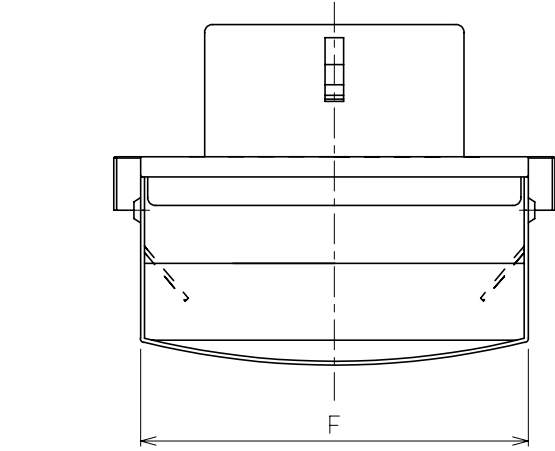


外風雨浸入対策型換気フード

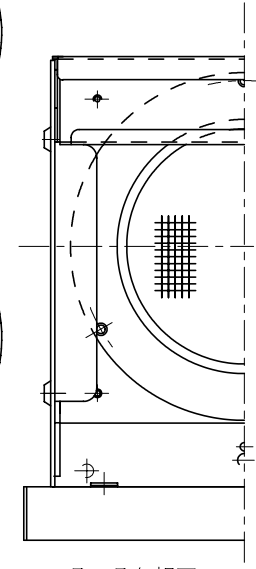
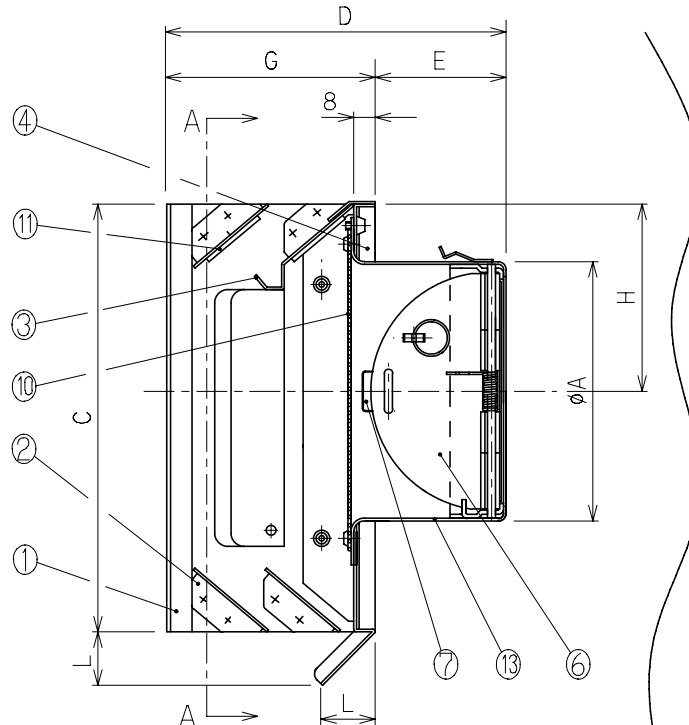
型名	A	B	C	D	E	F	G	H	I	J	K	L
◆ DS-75TEND-CE #	72	180	160	114	36	145	78	70	118	165	83	20
DS-100TEND-CE #	97	180	160	127	49	145	78	70	118	165	83	20
◆ DS-125TEND-CE #	122	245	220	154	56	197	98	100	170	217	110	25
DS-150TEND-CE #	147	245	220	172	74	197	98	100	170	217	110	25

#はS、B、W、IVから選択してください。

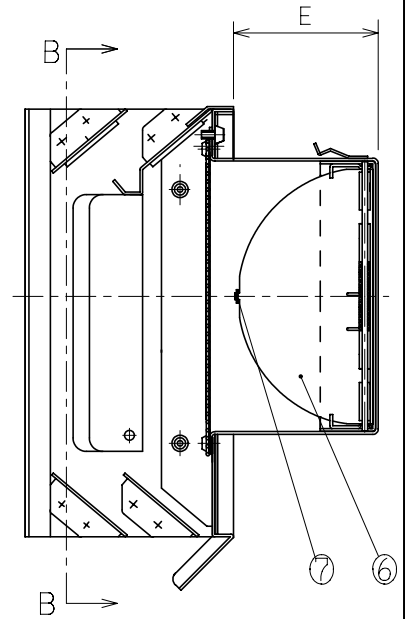
カチオン電着塗装+重塩害塗装(沖縄仕様)
色はシルバー(S)、ブラック(B)、ホワイト(W)、アイボリー(IV)から選択可能です。



A-A矢視図



B-B矢視図



◆印の防火ダンパー部分は上記形状になります。

13	パイプガイド	1	SUS304#2#	~	t=0.5
12	-	-	-	-	-
11	雨滴 減音材	2	フォーム絶音材	~	-
10	防虫網	1	SUS304	~	標準は10メッシュ
9	-	-	-	-	-
8	-	-	-	-	-
7	温度ヒューズ	1	~	~	標準72°C
6	防火ダンパー	1	SUS304#2# SUS43J1	~	t=1.5
5	-	-	-	-	-
4	ベース板	1	SUS304#2# SUS43J1	~	t=0.5
3	雨樋付防雨板	1	SUS304#2# SUS43J1	~	t=0.5
2	防雨板	3	SUS304#2# SUS43J1	~	t=0.5
1	前面フード	1	SUS304#2# SUS43J1	~	t=0.5
品番	名称	数量	材質	表面処理	備考

型名	DS-***TEND-CE #	設計	松野 機田中
名称	(#はS、B、W、IVから選択) 外風雨浸入対策型フード 網 FD付	個数	~
ボイ質	別記	尺度	NO
作成年月日		株式会社	大佐



特記事項 1) 外壁側から点検できる場所に使用して下さい。
2) 温度ヒューズが120°Cの場合はご指定下さい。

整理NO 外形面-C60